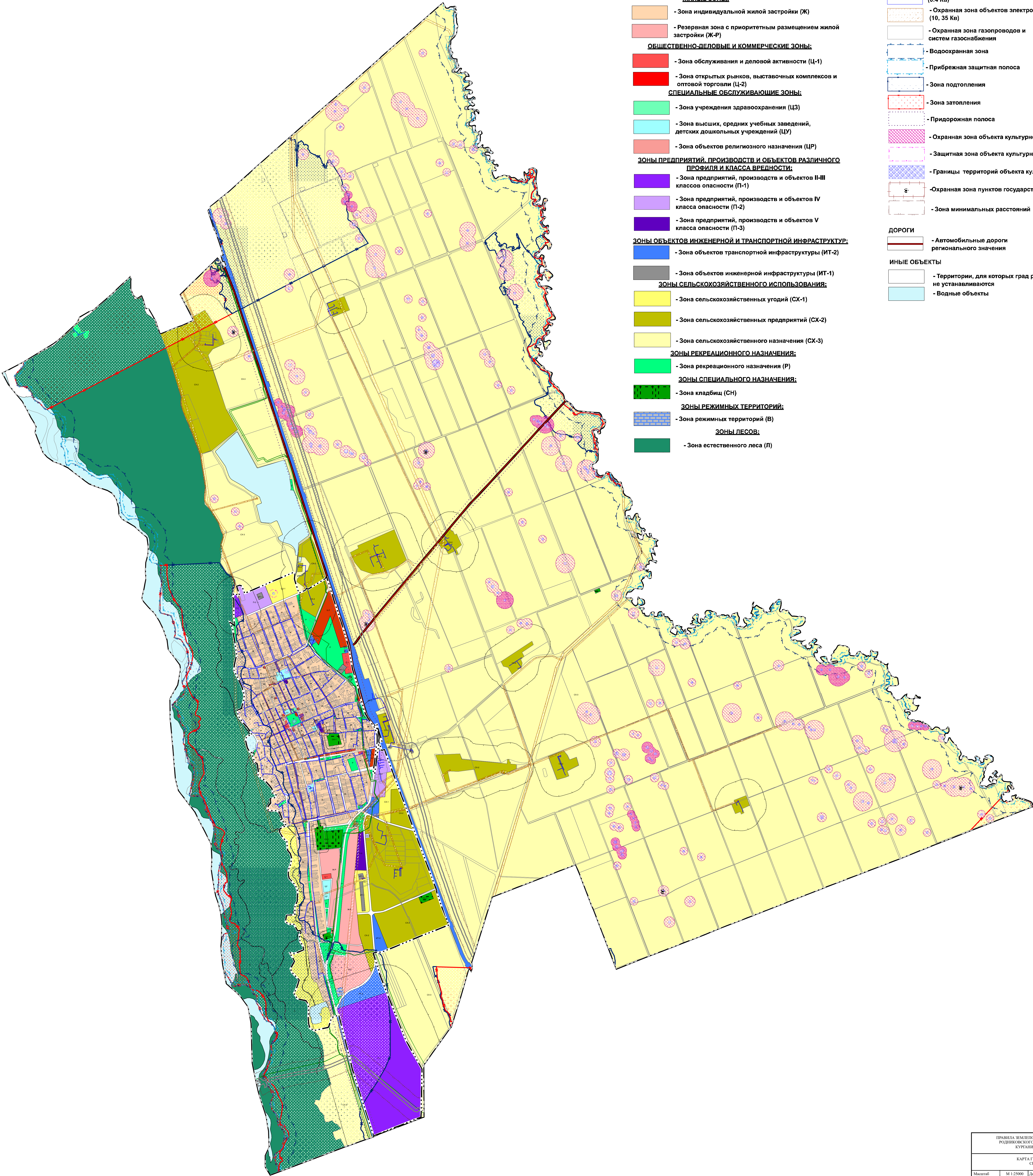


ПРАВИЛА ЗЕМЛЕПОЛЬЗОВАНИЯ И ЗАСТРОЙКИ РОДНИКОВСКОГО СЕЛЬСКОГО ПОСЕЛЕНИЯ КУРГАНИНСКОГО РАЙОНА

Карта градостроительного зонирования Родниковского сельского поселения Курганинского района, М 1:25000



- УСЛОВНЫЕ ОБОЗНАЧЕНИЯ:**
- ГРАНИЦЫ**
- Граница муниципального образования
 - Граница сельского поселения
 - Граница населённого пункта
- ТЕРРИТОРИАЛЬНЫЕ ГРАДОСТРОИТЕЛЬНЫЕ ЗОНЫ:**
- ЖИЛЫЕ ЗОНЫ:**
- Зона индивидуальной жилой застройки (Ж)
 - Резервная зона с приоритетным размещением жилой застройки (Ж-Р)
- ОБЩЕСТВЕННО-ДЕЛОВЫЕ И КОММЕРЧЕСКИЕ ЗОНЫ:**
- Зона обслуживания и деловой активности (Ц-1)
 - Зона открытых рынков, выставочных комплексов и оптовой торговли (Ц-2)
- СПЕЦИАЛЬНЫЕ ОБСЛУЖИВАЮЩИЕ ЗОНЫ:**
- Зона учреждения здравоохранения (ЦЗ)
 - Зона высших, средних учебных заведений, детских дошкольных учреждений (ЦУ)
 - Зона объектов религиозного назначения (ЦР)
- ЗОНЫ ПРЕДПРИЯТИЙ, ПРОИЗВОДСТВ И ОБЪЕКТОВ РАЗЛИЧНОГО ПРОФИЛЯ И КЛАССА ВРЕДНОСТИ:**
- Зона предприятий, производств и объектов II-III классов опасности (П-1)
 - Зона предприятий, производств и объектов IV класса опасности (П-2)
 - Зона предприятий, производств и объектов V класса опасности (П-3)
- ЗОНЫ ОБЪЕКТОВ ИНЖЕНЕРНОЙ И ТРАНСПОРТНОЙ ИНФРАСТРУКТУРЫ:**
- Зона объектов транспортной инфраструктуры (ИТ-2)
 - Зона объектов инженерной инфраструктуры (ИТ-1)
- ЗОНЫ СЕЛЬСКОХОЗЯЙСТВЕННОГО ИСПОЛЬЗОВАНИЯ:**
- Зона сельскохозяйственных угодий (СХ-1)
 - Зона сельскохозяйственных предприятий (СХ-2)
 - Зона сельскохозяйственного назначения (СХ-3)
- ЗОНЫ РЕКРЕАЦИОННОГО НАЗНАЧЕНИЯ:**
- Зона рекреационного назначения (Р)
- ЗОНЫ СПЕЦИАЛЬНОГО НАЗНАЧЕНИЯ:**
- Зона кладбищ (СН)
- ЗОНЫ РЕЖИМНЫХ ТЕРРИТОРИЙ:**
- Зона режимных территорий (В)
- ЗОНЫ ЛЕСОВ:**
- Зона естественного леса (Л)
- ЗОНЫ С ОСОБЫМИ УСЛОВИЯМИ ИСПОЛЬЗОВАНИЯ ТЕРРИТОРИЙ**
- существующий
- Санитарно-защитная зона предприятий, сооружений и иных объектов
 - Охранная зона линий и сооружений связи
 - Охранная зона объектов электросетевого хозяйства (0,4 Кв)
 - Охранная зона объектов электросетевого хозяйства (10, 35 Кв)
 - Охранная зона газопроводов и систем газоснабжения
 - Водоохранная зона
 - Прибрежная защитная полоса
 - Зона подтопления
 - Зона затопления
 - Придорожная полоса
 - Охранная зона объекта культурного наследия
 - Защитная зона объекта культурного наследия
 - Границы территорий объекта культурного наследия
 - Охранная зона пунктов государственной геодезической сети
 - Зона минимальных расстояний
- ДОРОГИ**
- Автомобильные дороги
 - региональные значения
- ИНЫЕ ОБЪЕКТЫ**
- Территории, для которых град регламенты не устанавливаются
 - Водные объекты